



# GINN

H O T E L S

## TAGUNGEN IM ELB EVENTS

Stand August 2023

# GINN HOTEL HAMBURG ELBSPEICHER

**GINN**  
HOTELS

Das Lifestyle Hotel liegt in bester Hamburger Lage, direkt an der Elbe neben dem Fischmarkt und verfügt insgesamt über 130 Wohlfühlzimmer und Suiten. Unserem Konzept entsprechend befinden sich in den Zimmern ausschließlich Naturmaterialien und nachhaltige Rohstoffe. Backsteinwände und sichtbare Stahlträger nehmen den Elbspeicher-Charakter des Hauses perfekt auf. An den Wänden befinden sich flexible Schwerlastregale im Industrielook, welche auf die Bedürfnisse der Gäste abgestimmt sind.


Der zentrale Begegnungsort ist die oberste Etage des Hotels mit großer Terrasse und einzigartigem Ausblick auf die Elbe. Dort befindet sich die offene Lounge mit integrierter Rezeption sowie das GINN Restaurant und die GINN Bar, in der die Gäste auf höchstem Niveau ausgewählte Speisen und Getränke genießen können.

Die Bar verwandelt die Terrasse des Hauses am Abend zu einem Hot-Spot für Gäste und Hamburger zugleich. Für Veranstaltungen jeglicher Art sind zwei Tagungsbereiche (individuell teilbar) mit modernster Tagungstechnik vorhanden. Die Räume befinden sich ebenfalls in der 8. Etage des Elbspeichergebäudes und bieten durch große Fensterfronten einen herrlichen Blick auf ganz Hamburg und die Docks.




**GINN Hotel Hamburg Elbspeicher**  
Große Elbstraße 39 | 22767 Hamburg  
[www.ginn-hotels.com](http://www.ginn-hotels.com)


 130 Zimmer & Suiten

 ca. 2.500 m<sup>2</sup> Tagungsfläche

 Kostenfreies WLAN

 Smart Flatscreen TV

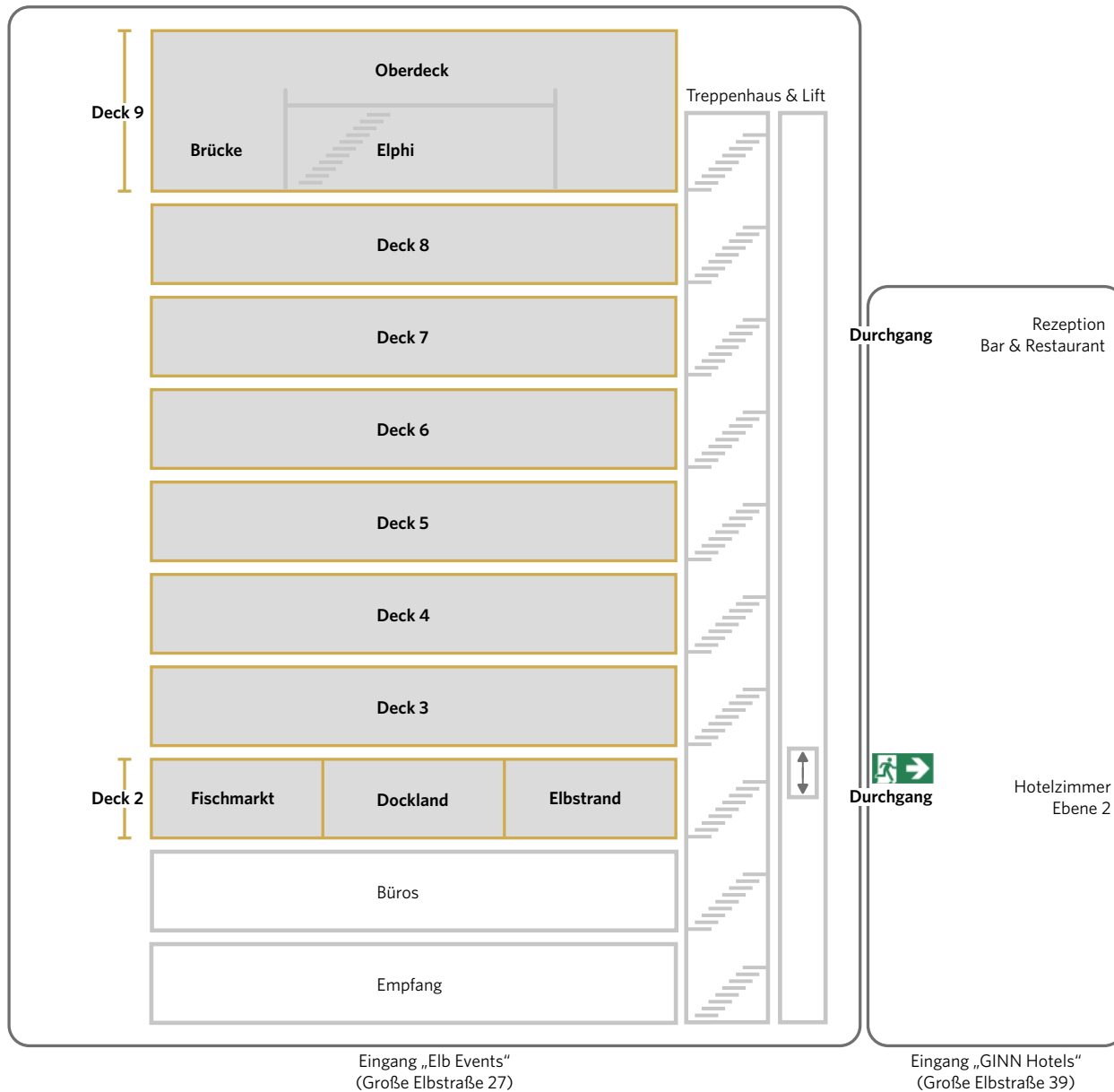
 Restaurant & Lounge

 Bar mit Terrasse

 Fön & Safe

 70 Parkplätze

# DECK ÜBERSICHT



## RAUMKAPAZITÄT

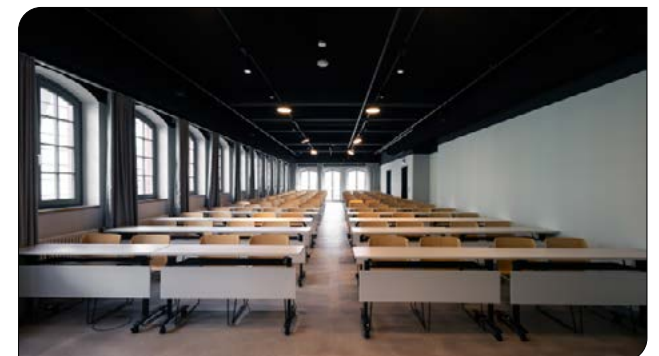
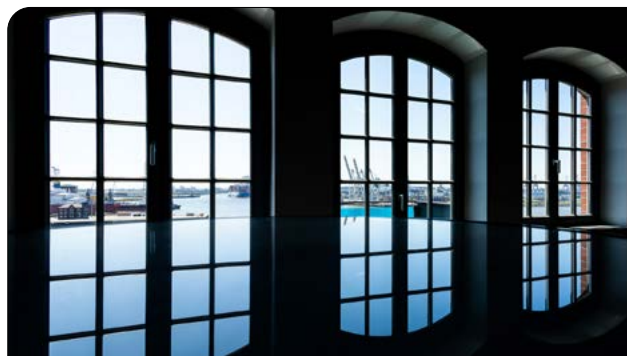
	Größe m <sup>2</sup>	Höhe m	Länge m	Breite m
Deck 9	231,62	-	-	-
Oberdeck	59,47	-	12,20	5,40
Elphi	213,53	-	14,39	26,12
Brücke	65,50	-	14,39	4,50 - 6,50
Deck 8	140,30	3,50	21,80	6,48
Deck 7	155,74	3,00	21,80	6,48
Deck 6	137,23	2,80	21,80	6,40
Deck 5	136,40	3,45	21,60	6,30
Deck 4	133,62	3,40	21,60	6,30
Deck 3	130,91	3,45	21,10	6,30
Deck 2	157,13	2,85	-	-
Elbstrand	38,55	3,50	7,70	4,90
Dockland	44,11	3,50	7,50	6,20
Fischmarkt	74,47	2,85	12,40	6,10

## BESTUHLUNG UND PERSONENZAHL

	U-Form	Parlament	Block	Kino
Deck 9	-	-	-	-
Oberdeck	-	-	-	-
Elphi	-	-	-	-
Brücke	-	-	-	-
Deck 8*	58	108	64	145
Deck 7*	58	96	64	145
Deck 6*	58	108	64	145
Deck 5*	58	108	64	145
Deck 4*	29	54	32	145
Deck 3*	29	54	32	145
Deck 2	-	-	-	-
Elbstrand	19	16	20	29
Dockland	16	18	20	35
Fischmarkt	34	36	20	56

\* Auf Wunsch ist eine Mischbestuhlung (inkl. Loungemöbel) möglich.

# DECKANSICHT



# TAGUNGSPAUSCHALEN 2024

Buchbar ab 10 Personen

**GINN**  
HOTELS

## GINN LARGE

Bereitstellung eines der Personenzahl entsprechenden Raumes mit Tageslicht, inkl. kostenfreiem Internetzugang via WLAN.

Standard-Tagungstechnik mit Beamer inkl. Leinwand, Flipchart inkl. Papier und Stifte, Pinnwand und Moderationskoffer.

Schreibmaterial für alle Teilnehmer auf Wunsch.

Jeweils eine Kaffeepause am Vormittag und Nachmittag mit Kaffeespezialitäten & Tee sowie wechselnden süß-fruchtig-herzhaften Snacks unserer Küche.

Tagungsgetränke wie Mineralwasser und verschiedene Säfte, Kaffee & Tee unlimitiert im Tagungsraum.

Mittagessen als 3-Gang Auswahlmenü, inkl. 1 Softgetränk und Tafelwasser.

Abendessen als 3-Gang Auswahlmenü, inkl. 1 Softgetränk und Tafelwasser.

### PREIS PRO PERSON UND TAG

ab 129 EUR

## GINN MEDIUM

Bereitstellung eines der Personenzahl entsprechenden Raumes mit Tageslicht, inkl. kostenfreiem Internetzugang via WLAN.

Standard-Tagungstechnik mit Beamer inkl. Leinwand, Flipchart inkl. Papier und Stifte, Pinnwand, Moderationskoffer.

Schreibmaterial für alle Teilnehmer auf Wunsch.

Jeweils eine Kaffeepause am Vormittag und Nachmittag mit Kaffeespezialitäten & Tee sowie wechselnden süß-fruchtig-herzhaften Snacks unserer Küche.

Tagungsgetränke wie Mineralwasser und verschiedene Säfte, Kaffee & Tee unlimitiert im Tagungsraum.

Mittagessen als 3-Gang Auswahlmenü, inkl. 1 Softgetränk und Tafelwasser.

### PREIS PRO PERSON UND TAG

ab 89 EUR

## GINN SMALL

Bereitstellung eines der Personenzahl entsprechenden Raumes mit Tageslicht, inkl. kostenfreiem Internetzugang via WLAN.

Standard-Tagungstechnik mit Beamer inkl. Leinwand, Flipchart inkl. Papier und Stifte, Pinnwand, Moderationskoffer.

Schreibmaterial für alle Teilnehmer auf Wunsch.

1 Kaffeepause mit Kaffeespezialitäten & Tee sowie wechselnden süß-fruchtig-herzhaften Snacks unserer Küche.

Tagungsgetränke wie Mineralwasser und verschiedene Säfte, Kaffee & Tee unlimitiert im Tagungsraum.

Mittagessen als 3-Gang Auswahlmenü, inkl. 1 Softgetränk und Tafelwasser.

### PREIS PRO PERSON UND TAG

ab 75 EUR

# DEINE ANFAHRT



## ANREISE MIT ÖFFENTLICHEN VERKEHRSMITTELN

**Vom Hauptbahnhof** mit der S3 Richtung Altona oder mit der S1 Richtung Altona Wedel | Blankenese bis zur Haltestelle Reeperbahn. Von dort entweder zu Fuß (Schildern Richtung Fischmarkt folgen) oder mit dem Bus 111 Richtung Bahnhof Altona zur Haltestelle Fischauktionshalle. Nach ca. 150 m befindet sich das Hotel auf der linken Seite.

**Vom Flughafen** mit der S1 Richtung Altona | Wedel | Blankenese bis zur Haltestelle Reeperbahn. Von dort entweder zu Fuß (Schildern Richtung Fischmarkt folgen) oder mit dem Bus 111 Richtung Bahnhof Altona zur Haltestelle Fischauktionshalle. Nach ca. 150 m befindet sich das Hotel auf der linken Seite.

## ANREISE MIT DEM AUTO

**Von Westen** über die A1 bis Autobahnkreuz (43) | Buchholzer Dreieck. Rechts halten um den Schildern auf A261 Richtung Flensburg | Kiel | Hamburg West | Tötensen | Flughafen zu folgen. Weiter auf A261 für 9,1 km. Weiter auf A7 für 10,8 km. An der Gabelung links halten um auf A7 zu bleiben. An der nächsten Gabelung rechts halten, um weiter auf A7 bis Ausfahrt 29 Richtung HH-Othmarschen zu bleiben. Rechts auf Behringstr. abbiegen (Schilder nach Centrum | Altona). Nach 1,3 km rechts auf Hohenzollernring abbiegen. Nach 900m links halten um auf Elbchaussee abzubiegen. Der Straße 1 km folgen. Weiter auf der Klopstockstr., Palmaille und Breite Str. bis St. Pauli Fischmarkt. Rechts in die Große Elbstraße abbiegen. Das Hotel befindet sich nach 350m auf der linken Seite.

**Von Osten** über die A24 bis Endausfahrt Hamburg-Horn, dort im Kreisverkehr die 1. Ausfahrt Richtung Centrum | Sievekingsallee. Der Straße für 2 km folgen. Weiter auf Bürgerweide. Nach 1,3 km rechts halten, und auf Spaldingstraße abbiegen. Nach 1 km links halten um halb rechts auf Amsinckstraße | B4

abzubiegen. Der Straße für ca. 2,8 km folgen. Danach links in die Helgoländer Allee | Millerntorplatz abbiegen und der Straße für 600m folgen. Rechts auf St. Pauli Hafenstraße abbiegen. Der Straße bis St. Pauli Fischmarkt folgen, nach 400m links in die Große Elbstraße abbiegen. Das Hotel befindet sich nach 350m auf der linken Seite.

**Von Süden** über die A7 bis Autobahnkreuz (37) | Horster Dreieck, links halten und den Schildern A1 Richtung Lübeck | Berlin | Hamburg folgen. Nach 15,5 km an der Gabelung links halten und weiter auf A255. Der Beschilderung HH-Centrum | HH-Veddel | HH-Georgswerder folgen und auf der B4 bleiben. Weiter geradeaus auf Amsinckstr. | B4 bleiben und der Straße 2,8 km folgen. Links Richtung Helgoländer Allee | Millerntorplatz abbiegen. An der nächsten Kreuzung nach rechts in die St. Pauli Hafenstraße abbiegen. Der Straße bis St. Pauli Fischmarkt folgen, nach 400m links in die Große Elbstraße abbiegen. Das Hotel befindet sich nach 350m auf der linken Seite.

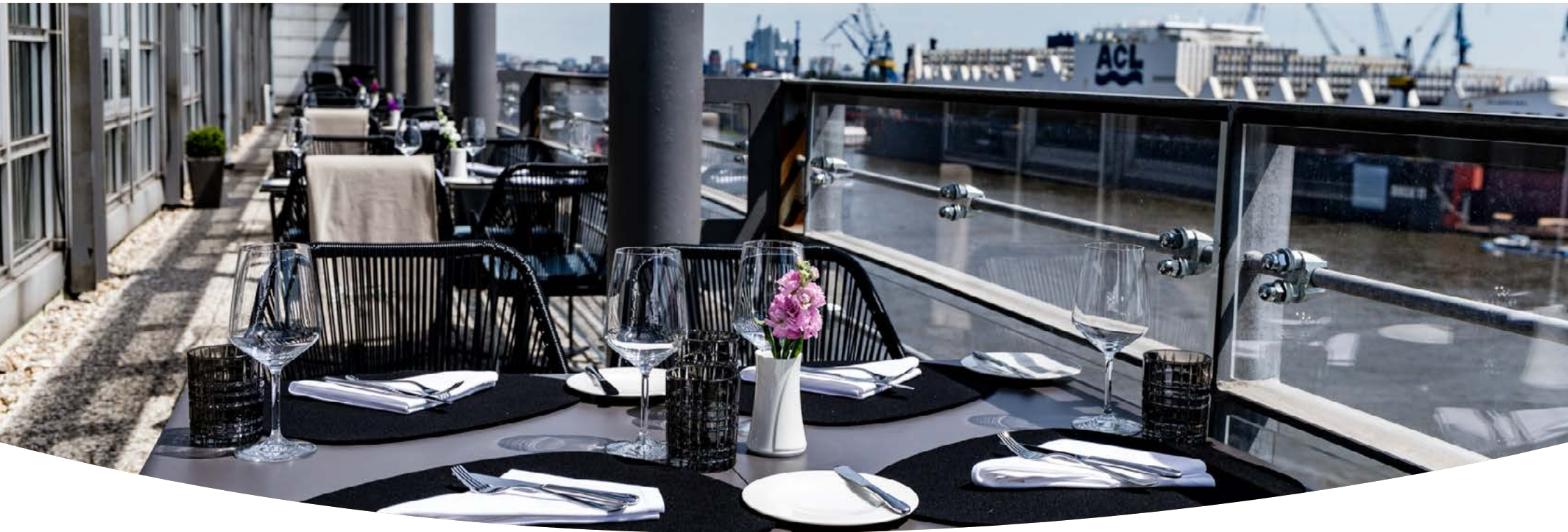
**Von Norden** über die A7 Richtung Hamburg bis Ausfahrt Stellingen (26) auf die B4 | B5. Rechts auf die Kieler Straße abbiegen und der Straße ca. 4 km folgen. Danach Weiter geradeaus auf der Holstenstraße. Nach 1,7 km der Straße weiter auf Pepermölenbek | Ring 2 folgen. Nach 400m links auf St. Pauli Fischmarkt abbiegen. An der nächsten Ampel rechts in die Große Elbstraße abbiegen. Das Hotel befindet sich nach 350m auf der linken Seite.

**GINN HOTEL HAMBURG ELBSPEICHER**  
Große Elbstr. 39  
22767 Hamburg

**ENTFERNUNG: HBF - HOTEL | 4.8 KM**  
**ENTFERNUNG: FLUGHAFEN - HOTEL | 12.3 KM**

# KONTAKT

**GINN**  
HOTELS



## **GINN HOTEL HAMBURG ELBSPEICHER**

Große Elbstrasse 39  
22767 Hamburg  
Tel. +49 40 53 75 150

## **ZENTRALE ZIMMERRESERVIERUNG**

Tel. +49 30 34 34 73 300  
Fax +49 30 34 34 73 333  
reservation@ginn-hotels.com

## **TAGUNGEN & EVENTS**

Mob. +49 1705525503  
event.hamburgelbspeicher@ginn-hotels.com